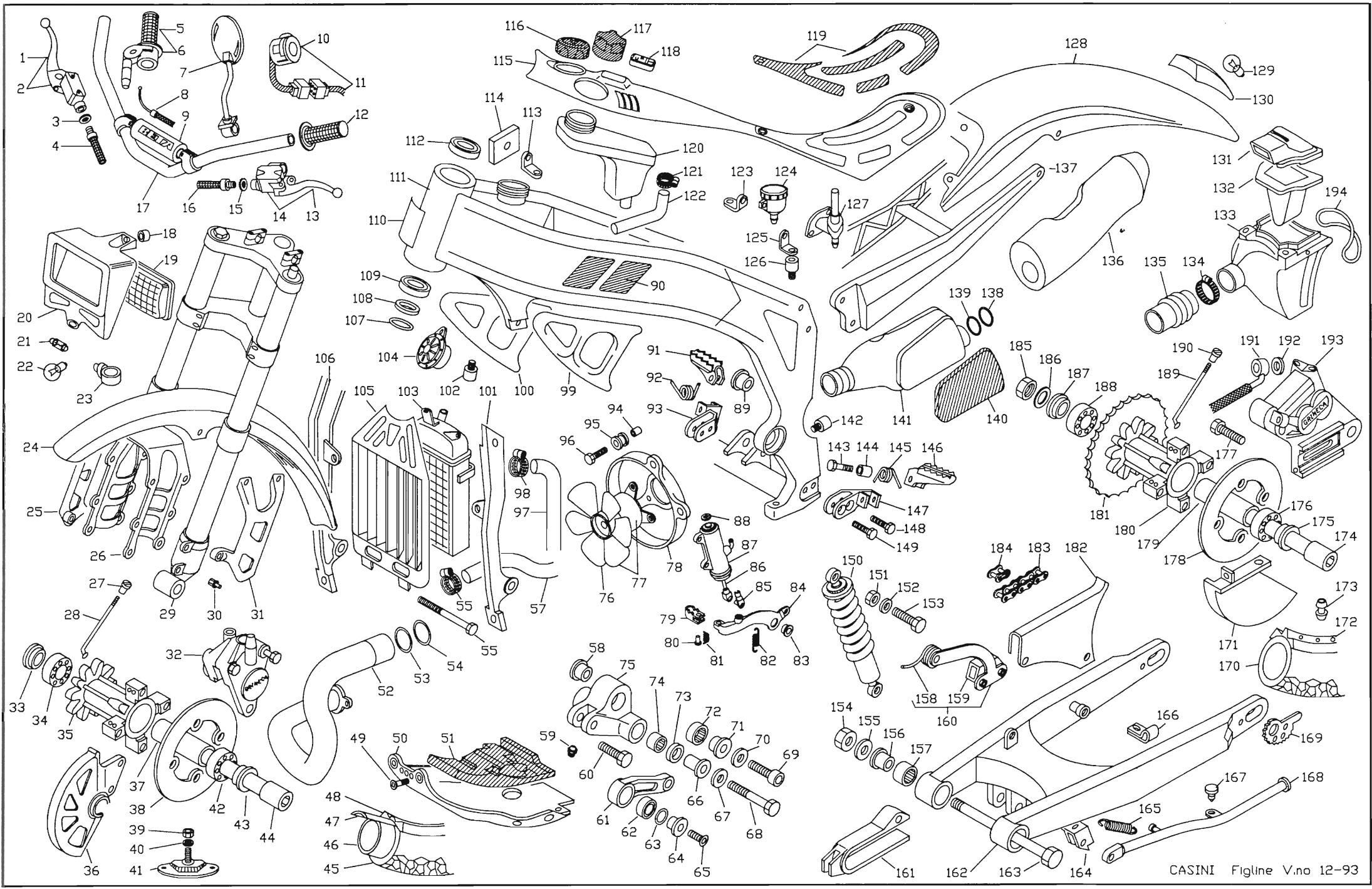


TELAIO

Techno



TELAIO

Techno

N.	CODICE	DESCRIZIONE	N.	CODICE	DESCRIZIONE	N.	CODICE	DESCRIZIONE	N.	CODICE	DESCRIZIONE
1	21-2706	LEVA FRENO NUDA	56	15-1523	FASCETTA 14/24	111	29-1128	TELAIO ANTERIORE	166	15-1430	FASCETTA TUBO FRENO
2	21-0208	LEVA COMANDO FRENO ANT.	57	29-1586	TUBO RADIAT-POMPA ACQUA	112	12-9830	CUSCINETTO CONICO	167	16-2949	GOMMINO BATTUTA CAVALL.
3	16-5051	GUARNIZIONE IN RAME	58	11-2727	BOCCOLA FORCELL. FISS. BIL.	113	28-9732	STAFFA PER REGOLATORE	168	12-3993	CAVALLETTO
4	29-0911	TUBO FRENO A DISCO ANT.	59	18-8351	INGRASSATORE BILANCIERE	114	27-2807	REGOLATORE ELETTRONICO	169	29-1186	TENDICATENA
5	22-1860	MANOPOLA GAS NUDA	60	11-6300	BULLONE 10x50	115	12-8851	COPRISERBATOIO	170	12-8147	COPERTURA 4.00x18
6	12-5503	COMANDO GAS C/MANOPOLA	61	11-1973	BIELLETTA	116	29-1051	TAPPO SERBATOIO	171	12-8828	COPRIDISCO POSTER.
7	28-9292	SPECCHIO RETROVISORE	62	28-9312	SNODO SFERICO	117	29-0140	TAPPO RADIATORE	172	12-4292	CERCHIO POSTER. 18
8	29-1478	TRAMMISSIONE GAS	63	10-6645	ANELLO DR 20.63x2.62	118	12-0939	CDNTA-KM CON CABLAGGIO	173	31-1000	VALVOLA ARIA TUBLESS
9	16-2359	GOMMA PROTEZ. MANUBRIO	64	11-2884	BOCCOLA SNODO SFERICO	119	28-0158	SELLA	174	25-5692	PERNO RUOTA POSTER.
10	13-3664	DIP LUCI NUDDO	65	31-6397	VITE TSPCE 8x40	120	28-8560	SERBATOIO LIQUIDO RAFFR.	175	13-8573	DISTANZIALE POST. SX.
11	18-0141	IMPIANTO	66	13-4770	DISTANZIALE BILANCIERE	121	15-1524	FASCETTA 14/24	176	12-9801	CUSCINETTO 20x42x12
12	22-1850	MANOPOLA NUDA	67	27-5400	RONDELLA 10x22	122	29-1587	TUBO RADIAT-SERB/LIQUIDO	177	11-6502	BULLONE SUPPORTO SONDA
13	21-0242-9	LEVA FRIZ. NUDA	68	11-6390	BULLONE 10x120	123	28-9529	STAFFA SERBATOIO OLIO	178	13-3928	DISCO FRENO POST.
14	21-0242	LEVA COMANDO FRIZIONE	69	31-6560	VITE TCCE 10x85	124	28-0510	SERBATOIO OLIO FRENI	179	13-6271	DISTANZIALE POST. INTERNO
15	16-5051	GUARNIZIONE IN RAME	70	27-5400	RONDELLA 10x22	125	28-9534	STAFFA FISS. MARMITTA	180	22-0799	MOZZO POSTERIORE
16	29-0909	TUBO FRIZIONE IDRAULICA	71	13-4760	DISTANZIALE BILANCIERE	126	28-9194	SILENT BLOCK	181	12-8943	CORONA Z. 42
17	22-2045	MANUBRIO	72	11-2787	BOCCOLA A RULLI 20x26x16	127	27-7995	RUBINETTO	182	12-8486	COPRICATENA
18	13-4616	DISTANZIALE	73	10-5400	ANELLO PARADLID 15x20x5	128	25-1961	PARAFANGO POSTERIORE	183	12-0677	CATENA
19	16-4703	GRUPPO OTTICO	74	11-2251	BOCCOLA A RULLI 15x21x18	129	21-1552	LAMPADA 12V-4W	184	22-1122	MAGLIA CATENA
20	22-2846	MASCHERINA PORTAFARO	75	11-2038	BILANCIERE	130	15-0182	FANALINO POSTERIORE	185	13-2960	DADO 16x1.5
21	21-1559	LAMPADA 12V-10W	76	31-2153	VENTOLA	131	12-7321	COPERCHIO SCATOLA FILTRO	186	27-7121	RONDELLA 17x31x3
22	21-1564	LAMPADA 12V-25/25W	77	14-0101	ELETTROVENTOLA	132	15-2605	FILTRO IN SPUGNA	187	13-8572	DISTANZIALE POST. DX.
23	25-2522	PASSAFILI TUBO FRENO	78	28-9801	SUPPORTO ELETTROVENTOLA	133	28-1274	SCATOLA FILTRO	188	12-9801	CUSCINETTO 20x42x12
24	25-1517	PARAFANGO ANTERIORE	79	22-9005	MOZZETTO CON PEDANINA	134	15-1538	FASCETTA 33/53	189	27-2496	RAGGIO POSTER.
25	25-9893	PROTEZIONE FORCELLA DX.	80	25-5445	PERNO PEDANINA FRENO	135	22-1341	MANICOTTO SCATOLA FILTRO	190	23-1003	NIPPLES RAGGIO POSTER.
26	28-9838	SUPPORTO PARAFANGO	81	22-6209	MOLLA RITORNO PEDANINA	136	28-9187	SILENZIATORE COMPLETO	191	29-0912	TUBO FRENO A DISCO POST.
27	23-1010	NIPPLES RAGGIO ANTER.	82	22-6217	MOLLA RITORNO PEDALE FR.	137	29-1129	TELAIETTO POSTERIORE	192	16-5051	GUARNIZIONE IN RAME
28	27-2419	RAGGIO ANTER.	83	11-2661	BOCCOLA PEDALE FRENO	138	10-6668	ANELLO DR 28.25 VYTON	193	25-0306	PINZA FRENO POSTER.
29	15-0801	FORCELLA	84	25-2807	PEDALE FRENO	139	10-6668	ANELLO DR 28.25 VYTON	194	14-4001	ELASTICO FISSAGGIO
30	12-4650	CHIODINO AD ESPANSIONE	85	28-9313	STAFFA BLOCC. ASTA FRENO	140	12-8841	COPRIMARMITTA CENTRALE			
31	25-9894	PROTEZIONE FORCELLA SX.	86	10-8450	ASTA POMPA FRENO POST.	141	22-0336	MARMITTA CENTRALE			
32	25-0304	PINZA FRENO ANTER.	87	25-9117	POMPA FRENO POSTER.	142	28-9194	SILENT BLOCK			
33	13-8545	DISTANZIALE ANT. DX.	88	16-5051	GUARNIZIONE RAME 10x15x1	143	11-5570	BULLONE 8x45			
34	12-9801	CUSCINETTO 20x42x12	89	11-2640	BOCCOLA FISS. BIELLETTA	144	13-4653	DISTANZIALE 8x12x17			
35	22-0719	MOZZO ANTERIORE	90	25-9992	PROTEZIONE SERBAT. -SERIE-	145	22-6202	MOLLA PEDANA SX.			
36	12-8826	COPRIDISCO ANTER.	91	25-3300	PEDANA P/PIEDI DX.	146	25-3305	PEDANA P/PIEDI SX			
37	13-6270	DISTANZIALE ANTER. INTERNO	92	22-6201	MOLLA PEDANA DX.	147	28-9926	SUPPORTO PEDANA SX.			
38	13-3927	DISCO FRENO ANTER.	93	28-9925	SUPPORTO PEDANA DX.	148	11-5450	BULLONE 8x20			
39	13-1700	DADO 8x8	94	11-2850	BOCCOLA	149	11-5545	BULLONE 8x30			
40	27-4800	RONDELLA 8 GROVER	95	28-9195	SILENT BLOCK	150	10-0371	AEMORTIZZATORE			
41	15-1750	FERMAFASCIONI ANTER.	96	11-4905	BULLONE C/ROND. 6x20	151	13-1901	DADO AUTOBLOCC. 10			
42	12-9801	CUSCINETTO 20x42x12	97	--	TUBO RADIAT-MOTORE	152	27-5400	RONDELLA 10x22			
43	13-8504	DISTANZIALE ANT SX.	98	15-1523	FASCETTA 14/24	153	11-6371	BULLONE 10x20			
44	25-5691	PERNO RUOTA ANTER.	99	15-2341	FIANCHETTO RADIAT. SX.	154	13-2951	DADO SPEC. FORCELLONE			
45	12-7940	COPERTURA 2.75x21	100	15-2340	FIANCHETTO RADIAT. DX.	155	27-6750	RONDELLA SPESS. 16x25			
46	12-1641	CAMERA 2.75x21	101	29-1134	TELAIO COLLEGAMENTO SX.	156	13-4920	DISTANZIALE FORCELL.			
47	15-3820	FLAP 21	102	28-9194	SILENT-BLOCK	157	11-2300	BOCCOLA A RULLI 22x28x18			
48	12-4249	CERCHIO ANTER. 21	103	27-2363	RADIATORE	158	22-8111	MOLLA RITORNO TENDICAT.			
49	31-6395	VITE TSPCE 8x30	104	10-0922	AVVISATORE ACUSTICO	159	16-2250	GOMMINO TENDICATENA			
50	12-3216	CARTER PARASASSI	105	16-4554	GRIGLIA RADIATORE	160	25-2595	PATTINO TENDICAT. COMPL.			
51	16-2332	GOMMA CARTER PARASASSI	106	29-1133	TELAIO COLLEGAMENTO DX.	161	29-1008	TASSELLO GUIDACATENA			
52	29-1624	TUBO SCARICO	107	10-6686	ANELLO DR 34.6x2.62	162	15-4959	FORCELLONE			
53	10-6710	ANELLO DR 52.07 VYTON	108	10-6739	ANELLO PARAPOLVERE	163	25-5577	PERNO FORCELLONE			
54	10-6710	ANELLO DR 52.07 VYTON	109	12-9830	CUSCINETTO CONICO	164	28-9857	SUPPORTO CAVALLETTO			
55	11-6396	BULLONE 10x140	110	25-5767	PIASTRINA IDENTIF. TELAI	165	22-4700	MOLLA CAVALLETTO			

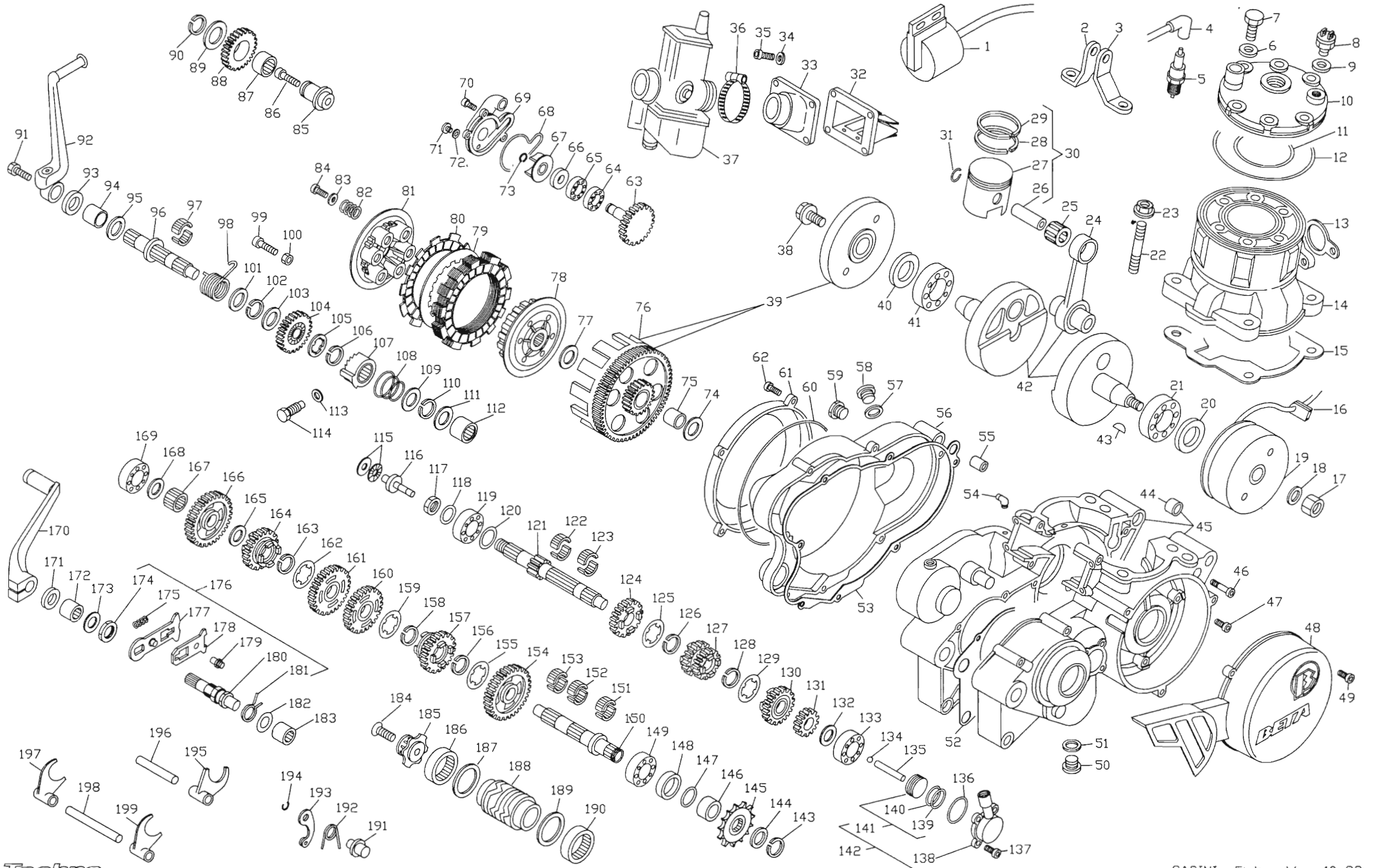
PARTICOLARI NON FIGURANTI

12-4306	CHIAVE CANDELA
12-4354	CHIAVE A BRUGOLA SPEC.
13-3309	DECALCO FORCELLONE
13-3382	DECALCO SPONSOR -SERIE-
13-3383	DECALCO MASCHERINA ANT.
13-3385	DECALCO SERBATOIO
13-3386	DECALCO PARAFANGO POST.
13-3387	DECALCO PARAFANGO ANT.
27-0254	RUOTA ANTERIORE
27-0464	RUOTA POSTERIORE

Techno

MOTORE

Techno



Techno

CASINI Figline V.no 10-93

CODICE	DESCRIZIONE	N. CODICE	DESCRIZIONE	N. CODICE	DESCRIZIONE	N. CODICE	DESCRIZIONE
11.2064	BOBINA ATE ELETTRONICA	56	12.6266.057	COPERCHIO FRIZIONE INT.	111	27.7386	RONDELLA SPEC. DENTATA
28.9739	STAFFA TESTA SX	57	16.5360	GUARNIZIONE 16x22,5x1	112	11.2240	BOCCOLA A RULLI 15x21x12
28.9738	STAFFA TESTA DX	58	29.1029	TAPPO ALIMENTAZ. OLIO	113	16.5200	GUARNIZIONE 12x16x1,5
27.1351	RACCORDO CANDELA	59	29.1003	TAPPO SPIA OLIO	114	11.6550	BULLONE SPEC. MANICOTTO
12.2511	CANDELA 6VCC CH.16	60	10.6734	ANELLO DR COP. FRIZ. EST.	115	16.1137	GABBIA REGGISP. 15x28x2
27.4710	RONDELLA 8x16x1,5 RAME	61	12.6311.057	COPERCHIO FRIZ. EST.	116	25.6041	PIATTELLO SPINGIDISCO
11.5548	BULLONE 8x40 PF C/ROND.	62	31.3451	VITE BRUGOLA TCCE 6x20	117	13.2895	DADO SPEC. 14x1,25x7
29.1196	TERMOINTERRUTTORE	63	10.2772	ALBERO POMPA ACQUA	118	27.7476	RONDELLA FERMADADO
16.4950	GUARNIZIONE 8x20x1	64	12.9342	CUSCINETTO 10x22x6	119	12.9900	CUSCINETTO 20x52x15
291214.057	TESTA	65	12.9341	CUSCINETTO 10x22x6 SCH.	120	27.7363	RONDELLA SPESS. 20x30
10.6726	ANELLO DR VYTON 85x2	66	10.4461	ANELLO PARADLIO 10x18x4	121	10.2337.8	ALBERO PRIMARIO
10.6727	ANELLO DR 114x117x1.78	67	31.2184	VENTOLA POMPA ACQUA	122	16.1487	GABBIA 16x21x10 2P
16.8070	GUARNIZIONE SCARICO	68	10.6736	ANELLO DR COP. POMPA A.	123	16.1487	GABBIA 16x21x10 2P
12.5184.057	CILINDRO D. 72,5	69	12.6793.057	COPERCHIO POMPA ACQUA	124	18.3849.8	INGRANAGGIO 5 SU PRIM.
16.6176	GUARNIZIONE BASE CIL.	70	31.3000	VITE BRUGOLA TCCE 5x16	125	27.7386	RONDELLA SPEC. CAMBIO
6	16.3355	71	31.8000	VITE SPEC. 6x7	126	28.2545	SEEGER 19 SW
7	13.2711	72	16.4750	GUARNIZIONE 6x12x1,5	127	18.3771.8	INGRANAGGIO 3/4 SU PRIM.
8	27.5776	73	28.2266	SEEGER 9E	128	28.2545	SEEGER 19 SW
9	31.0323	74	27.7348	RONDELLA AS 20x35x1	129	27.7386	RONDELLA SPEC. CAMBIO
20	10.6466	75	11.2713	BOCCOLA ACC. 20x25x20,5	130	18.3877.8	INGRANAGGIO 6 SU PRIM.
21	12.9956	76	12.2078	CAMPANA FRIZ.	131	18.3221.8	INGRANAGGIO 2 SU PRIM.
22	25.9808	77	27.6589	RONDELLA SPEC. TAMBUR.	132	27.6450	RONDELLA SPESS. 15x25
23	13.1712	78	29.0962	TAMBURINO FRIZ.	133	12.9400	CUSCINETTO 15x35x11
24	11.0372.8	79	13.3836	DISCO ACCIAIO	134	28.9021	SFERA D. 6
25	16.1670	80	13.4331	DISCO SUGHERITE	135	10.8826	ASTA COMANDO FRIZ.
26	28.9412	81	12.2960	CAPPELLOTTO FRIZ.	136	10.6670	ANELLO DR 29x32x1,5
27	25.8657	82	22.6508	MOLLA FRIZ.	137	31.2991	VITE BRUGOLA TCCE 5x12
28	28.5220	83	27.4200	RONDELLA 6x18	138	12.9193.9.57	CORPO POMPA COM. FRIZ.
29	28.5220	84	11.4801	BULLONE 6x16 TE	139	10.6646	ANELLO DR 21,95x1,78 SP.
30	25.8657.8	85	25.5319	PERNO INGRAN. RINVID	140	10.6649	ANELLO DR 21,95x1,78
31	10.4260	86	31.6388	VITE BRUGOLA TCCE 8x15	141	25.8690	PISTONE COMPL. POMPA FRIZ.
32	31.0214	87	16.1656	GABBIA 18x22x10	142	12.9193.057	CORPO POMPA C/PIST. COMPL.
33	27.2349	88	18.6782	INGRANAGGIO RINVID	143	28.2540	SEEGER 20E
34	27.4050	89	27.7256	RONDELLA SPESS. 18x27	144	27.7386	RONDELLA SPEC. CAMBIO
35	31.3801	90	28.2530	SEEGER 18E	145	25.6083	PIGNONE CATENA Z.11
36	15.1538	91	11.5452	BULLONE 8x16 C/RONDDELLA	146	13.5521	DISTANZIALE PIGNONE CAT.
37	12.0497	92	21.5517	LEVA MESSA IN MOTO	147	10.6644	ANELLO DR 20.35x1,78
38	11.6410	93	10.5800	ANELLO PARADLIO 16x24x5	148	10.6456	ANELLO PARADLIO 25x35x7
39	29.0728.8	94	11.3105	BOCCOLA SINTERIZZATA	149	12.9900	CUSCINETTO 20x52x15
40	10.6466	95	27.6750	RONDELLA SPESS. 16x25	150	10.2937.8	ALBERO SECONDARIO
41	12.9956	96	10.1513.8	ALBERO MESSA IN MOTO	151	16.1657	GABBIA 18x22x10 2P
42	10.0064	97	16.1487	GABBIA 16x21x10 2P	152	16.1657	GABBIA 18x22x10 2P
43	12.4600	98	22.7897	MOLLA RITORNO LEVA MM	153	16.1657	GABBIA 18x22x10 2P
44	16.4150	99	31.3451	VITE BRUGOLA TCCE 6x20	154	18.5311.8	INGRANAGGIO 2 SU SEC.
45	12.0628.057	100	13.1150	DADO 6x3,5	155	27.7387	RONDELLA SPEC. CAMBIO
46	31.5901	101	27.7362	RONDELLA 20x30x2	156	28.2546	SEEGER 20 SW
47	31.2983	102	28.2545	SEEGER 19 SW	157	18.6711.8	INGRANAGGIO 6 SU SEC.
48	12.6971.057	103	27.7362	RONDELLA 20x30x2	158	28.2546	SEEGER 20 SW
49	31.3451	104	18.1463.8	INGRANAGGIO MM	159	27.7387	RONDELLA SPEC. CAMBIO
50	29.0045	105	27.7386	RONDELLA SPEC. DENTATA	160	18.5894.8	INGRANAGGIO 3 SU SEC.
51	16.5360	106	28.2545	SEEGER 19 SW	161	18.6482.8	INGRANAGGIO 4 SU SEC.
52	16.5573	107	22.1410.8	MANICOTTO MM	162	27.7387	RONDELLA SPEC. CAMBIO
53	16.7168	108	22.3656	MOLLA CONICA MANIC.	163	28.2546	SEEGER 20 SW
54	27.2347	109	27.7386	RONDELLA SPEC. DENTATA	164	18.6641.8	INGRANAGGIO 5 SU SEC.
55	16.3701	110	28.2545	SEEGER 19 SW	165	27.7356	RONDELLA SPESS. 18x27x0,8

PARTICOLARI NON FIGURANTI

12.0069.8	CAMBIO COMPLETO
22.0505.8	MESSA IN MOTO COMPLETA
28.0687.8	SERIE ANELLI PARADLIO
28.0808.8	SERIE GUARNIZIONI